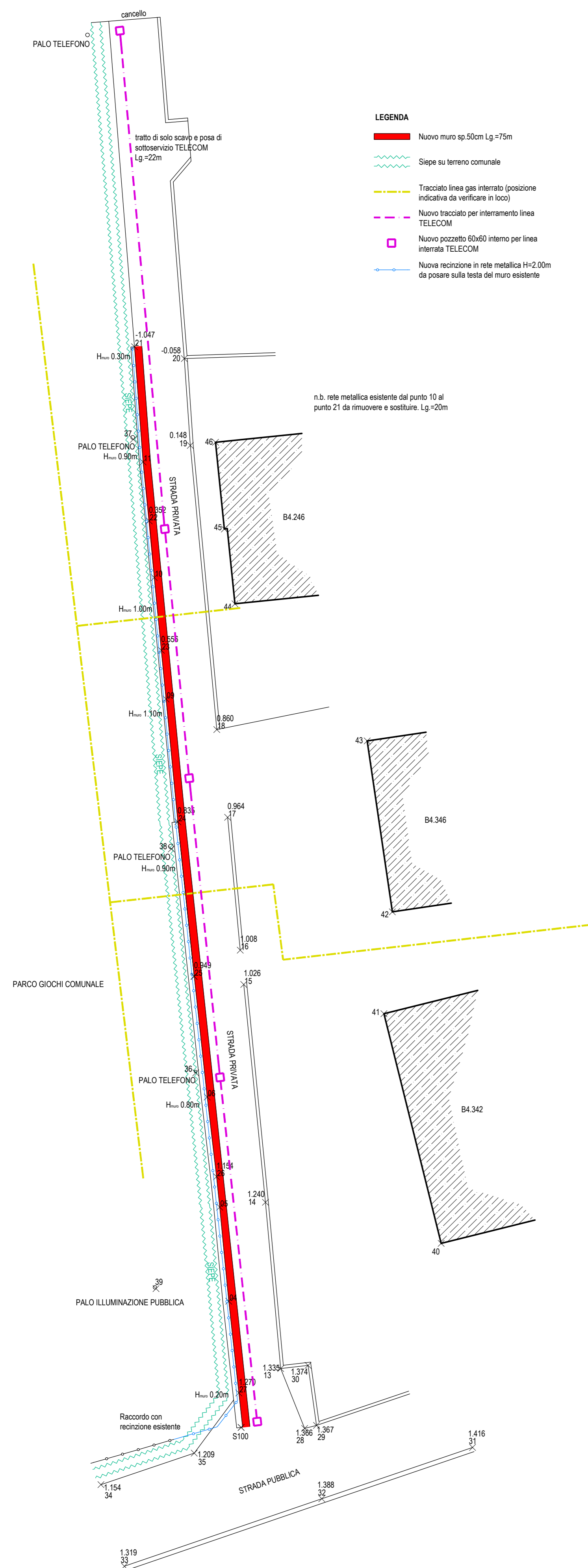
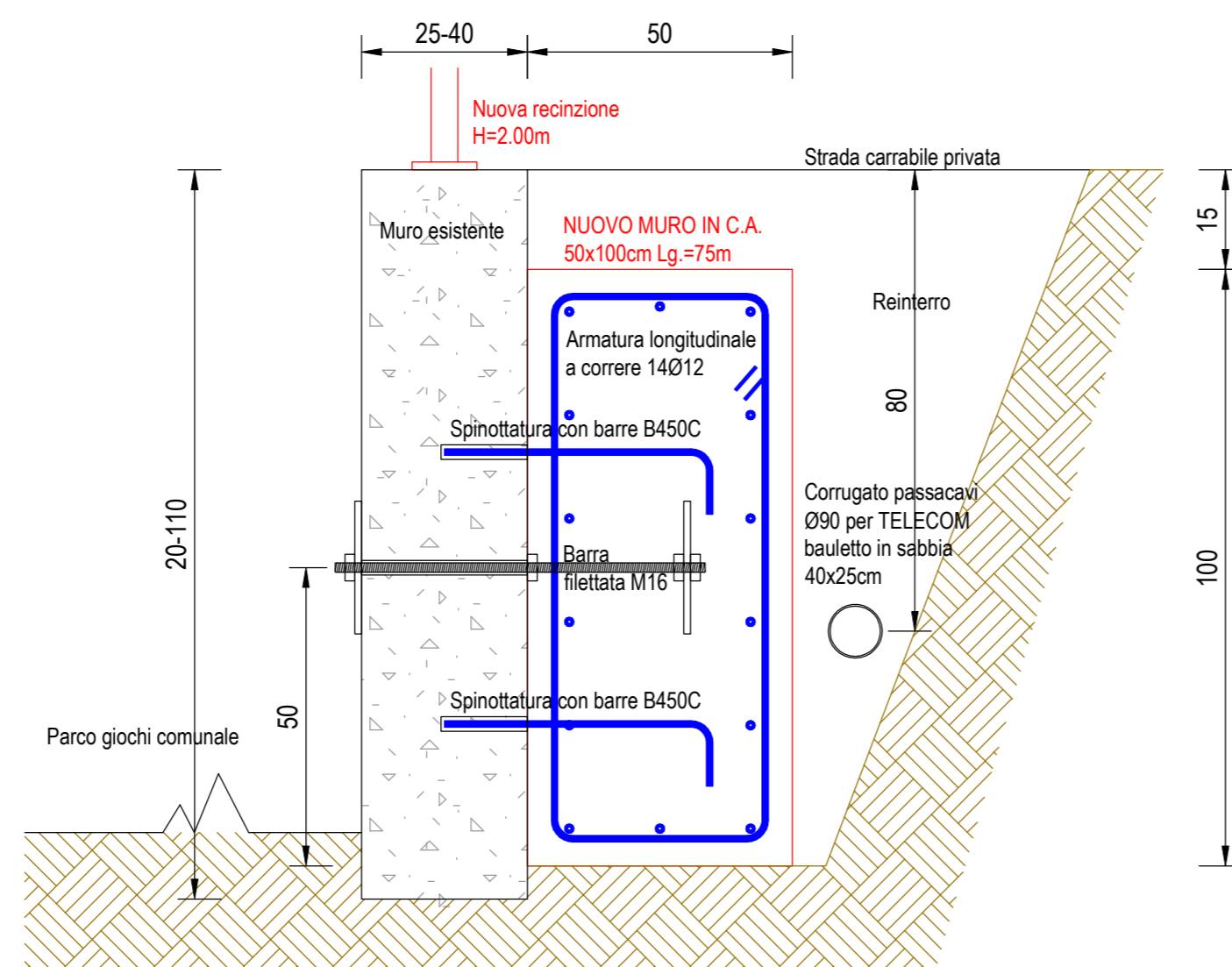


PLANIMETRIA DI PROGETTO

scala 1:200



SEZIONE TIPO



Descrizione dello stato di fatto

- Muro in cls sp.25-40cm con altezza variabile fuori terra da 20 a 110cm
- Muro fuori piombo in alcuni tratti
- Strada di accesso sterrata ad abitazioni private, a monte del muro

Descrizione delle opere in progetto

- Scavo a tergo del muro da effettuarsi a tratti di lunghezza limitata da valutarsi in corso d'opera, per non compromettere la stabilità del muro esistente. Lunghezza massima in ogni caso inferiore a 10m.
- Spinottatura con barre B450C nel muro esistente in ragione di 4 al metro quadro (passo 0.50m sia in orizzontale che in verticale), con profondità di posa 20cm.
- Barra filettata M16 Lg=60/80cm, passante, con piastre 150x150x15 acciaio S235 zincato, annegate nel getto e a vista lato esterno. Barre in ragione di una ogni 2.00m di muro esistente.
- Getto di nuovo muro in c.a. sp.50 altezza 100cm, da effettuarsi a tratti (vedi indicazioni scavi)
- Reinitero con materiale proveniente dallo scavo

MATERIALI DA UTILIZZARE

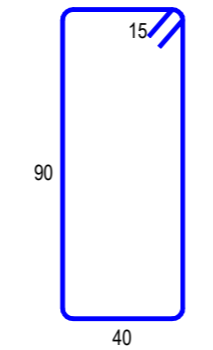
Calcestruzzo
 Resistenza C28/35
 Esposizione XC1
 Consistenza S3
 diam. inerti 25mm

Acciaio
 tondini B450C
 carpenteria S235

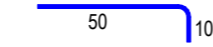
PRESCRIZIONI

Copriferrò
 fondazioni 5cm
Sovrapposizioni
 tondini 60°

staffe Ø12/25 Lg=290



n.4/mq spinotti Ø12 Lg=60



foro Ø14 prof. 20cm con adesivo chimico cat. C2

COMUNE DI MORBEGNO

PROVINCIA DI SONDRIO

INTERVENTI DI MESSA IN SICUREZZA PATRIMONIO COMUNALE, RISTRUTTURAZIONE MURO DI SOSTEGNO PARCO GIOCHI COMUNALE LA CHIOCCIOLA VIA PRADA

PROGETTO DEFINITIVO-ESECUTIVO

Committente: COMUNE DI MORBEGNO Via S. Pietro, 22 - 23017 MORBEGNO (SO)	Allegato: 3
Progetto: MESSA IN SICUREZZA PATRIMONIO COMUNALE, RISTRUTTURAZIONE MURO DI SOSTEGNO PARCO GIOCHI COMUNALE LA CHIOCCIOLA VIA PRADA	Scala: -
Oggetto: PLANIMETRIA GENERALE PARTICOLARE	Data: luglio 2021
Progettista: Ing. Mirko Maranta Studio Tecnico Via Gera, 17 23030 CHIURO (SO) tel 339 1697052 - e-mail studio@maranta.it Isc. Ordine degli Ingegneri della Provincia di Sondrio al n.552 Cod. Fisc. MRNMRK75A28829X	Agg: -