



Comune di Morbegno

Provincia di Sondrio



Intervento di restauro, recupero e riqualificazione

del giardino di Palazzo Malacrida

-Luogo del Cuore - Fai-



Visione di insieme del giardino negli anni 50





Immagine 1 - esterna - **Giardino Malacrida**



Immagine 2 - interna - **Ingresso via Priula**



Immagine 3 - interna - **Seconda e terza balza**



Immagine 4 - interna - **Accesso giardino Malacrida**



Immagine 5 - interna - Giardino Malacrida



Immagine 6 - interna - Prima balza



Immagine 7 - interna - Seconda balza



Immagine 8 - interna - Vegetazione infestante



Immagine 9 - interna – Grotta d'acqua

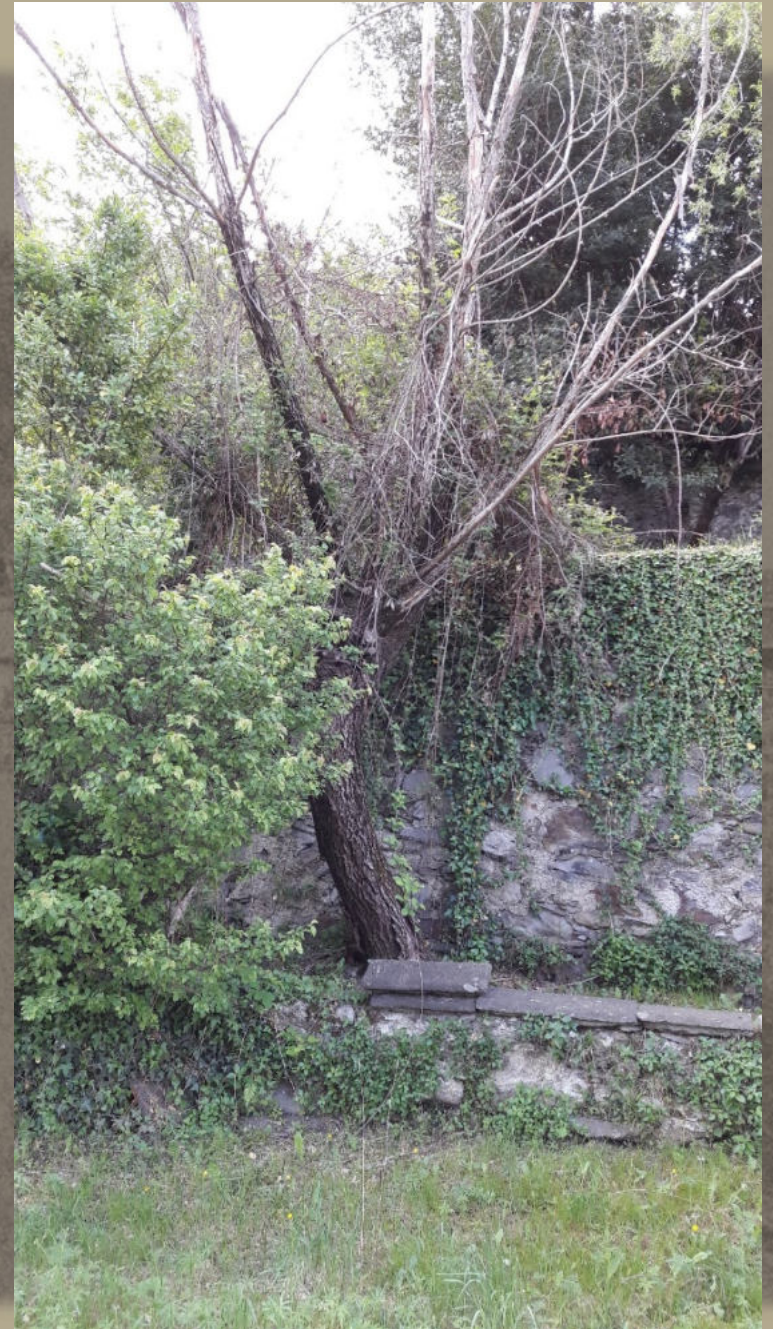


Immagine 10 - interna – Vegetazione da eliminare



Immagine 11 - interna – Muretto degradato



Immagine 12 - interna – Scala da sistemare



Immagine 13 - interna – Cancello interno



Immagine 14 - interna – Bordure esistenti



Immagine 15- interna - **Vegetazione infestante**



Immagine 16 - **Scala monumentale da sistemare**



Immagine 17 - interna – **Scala monumentale**



Immagine 18- interna – **Giardino Malacrida**



Immagine 19 - interna - **Giardino Malacrida**



Immagine 20 - interna - **Giardino Malacrida**



Immagini da 21 a 24 - interne – **Giardino Malacrida**



Immagine 25 - interna – **Giardino Malacrida**



Immagine 26 - interna – **Giardino Malacrida**



Immagine 27 – interna
Edicola est



Immagine 28 - interna
Edicola ovest



Immagine 29 - interna
Edicola sud



Immagine 30 – interna - Particolare edicola est



Immagine 31 - interna – Particolare edicola sud



EDICOLA EST

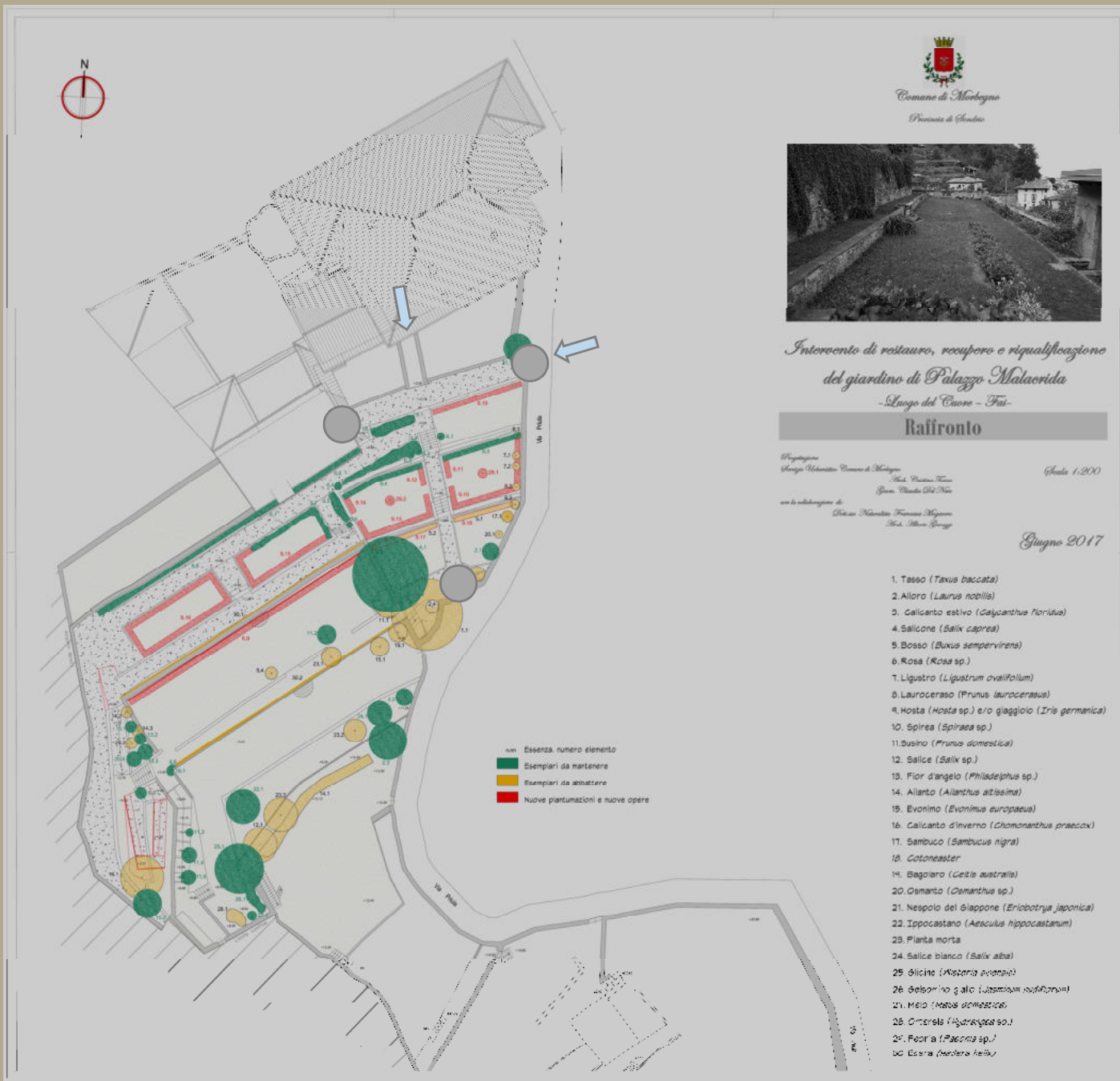


EDICOLA SUD



EDICOLA OVEST





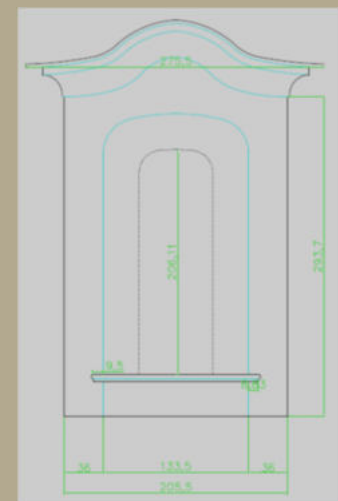
Intervento di restauro, recupero e riqualificazione
del giardino di Palazzo Malaorica
- Luogo del Cuore - Fai -
Raffronto

Progettazione: *Studio Urbanistico Comune di Morbegno*
Arch. Roberto Tassinari
Arch. Roberto Tassinari
Geom. Roberto Tassinari
 con la collaborazione di:
Arch. Roberto Tassinari
Arch. Roberto Tassinari
 Giugno 2017

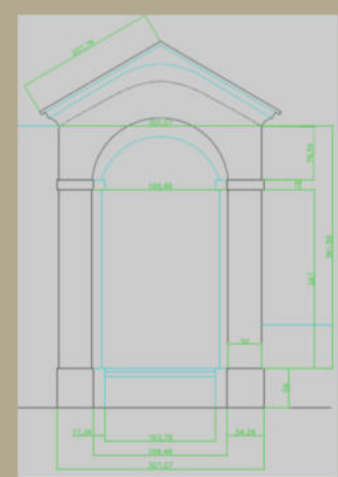
1. Tasso (*Taxus baccata*)
2. Alloro (*Laurus nobilis*)
3. Galicanto estivo (*Galycanthus floridus*)
4. Salicene (*Salix caprea*)
5. Bosso (*Buxus sempervirens*)
6. Rosa (*Rosa* sp.)
7. Ligustro (*Ligustrum ovalifolium*)
8. Lauroceraso (*Prunus laurocerasus*)
9. Hosta (*Hosta* sp.) e/o giaggiolo (*Iris germanica*)
10. Spirea (*Spiraea* sp.)
11. Sultino (*Prunus domestica*)
12. Salice (*Salix* sp.)
13. Fior d'angelo (*Philadelphus* sp.)
14. Alianto (*Ailanthus altissima*)
15. Evonimo (*Evonimus europaeus*)
16. Galicanto d'inverno (*Chimonanthus praecox*)
17. Sambuco (*Sambucus nigra*)
18. Coloneaster
19. Baganero (*Celtis australis*)
20. Osmantha (*Osmanthus* sp.)
21. Nespolo del Giappone (*Eriobotrya japonica*)
22. Ippocastano (*Aesculus hippocastanum*)
23. Pianta morta
24. Salice bianco (*Salix alba*)
25. Glicine (*Lisiera japonica*)
26. Delonix g' alto (*Delonix regia*)
27. Melo (*Melo domestica*)
28. Cicerchia (*Hydrocotyle* sp.)
29. Fiora (*Rosa* sp.)
30. Esdra (*Ardisia ciliata*)



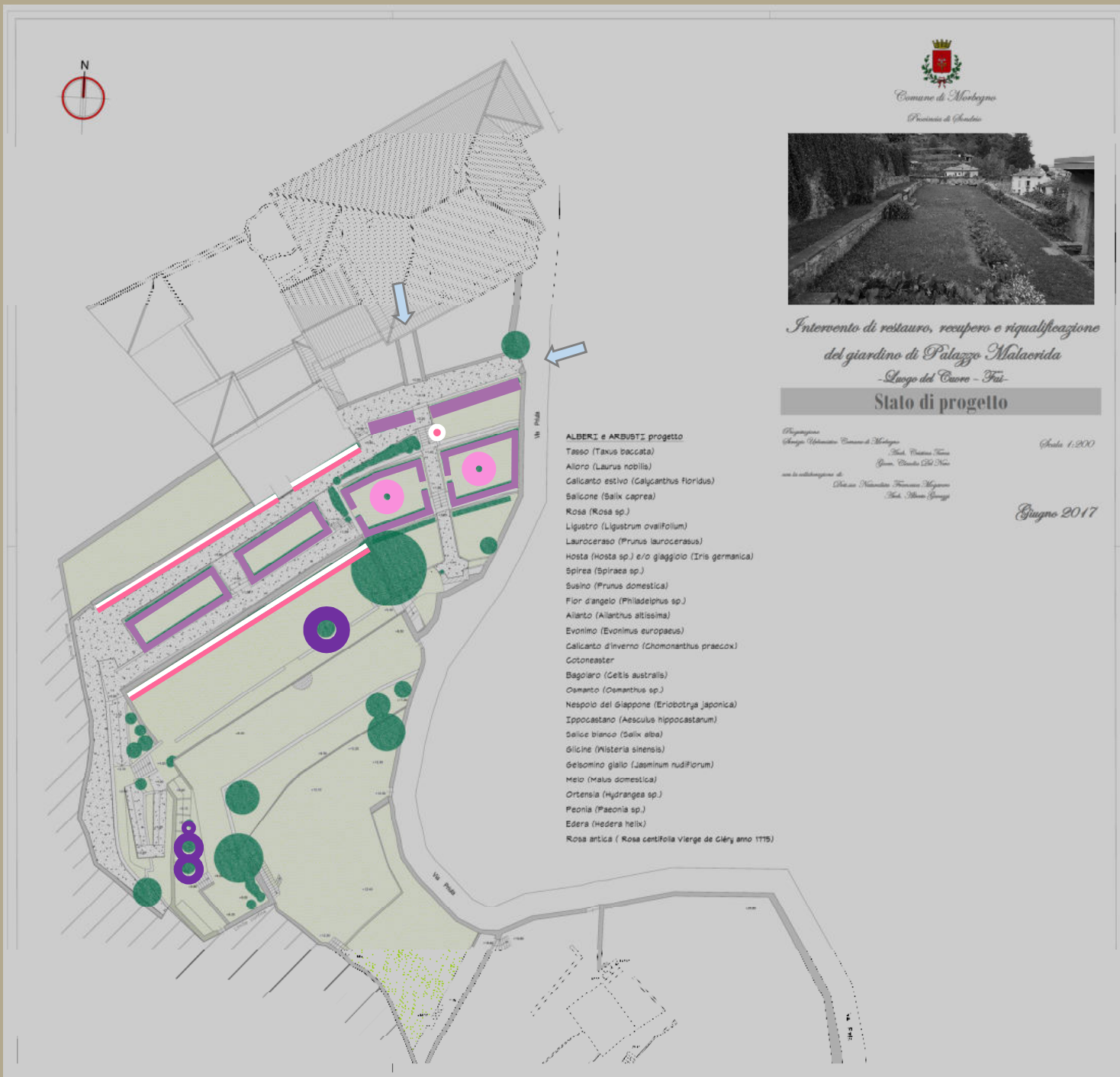
EDICOLA EST



EDICOLA OVEST



EDICOLA SUD



*Intervento di restauro, recupero e riqualificazione
del giardino di Palazzo Malaenica
- Luogo del Cuore - Frii-
Stato di progetto*

*Progettazione:
Ufficio Urbanistico - Comune di Morbegno - Arch. Roberto Tassi
Geom. Claudio Del Nino
con la collaborazione di:
Dott.ssa Nicoletta Francesca Magagnoli
Arch. Alessia Spreng*

*Scala 1:200
Giugno 2017*

6. Rosa (*Rosa sp.*)



9. Hosta (*Hosta sp.*) e/o giaggiolo (*Iris germanica*)



11. Susino (*Prunus domestica*)



29. Peonia (*Paeonia sp.*)



Le nostre partnership

